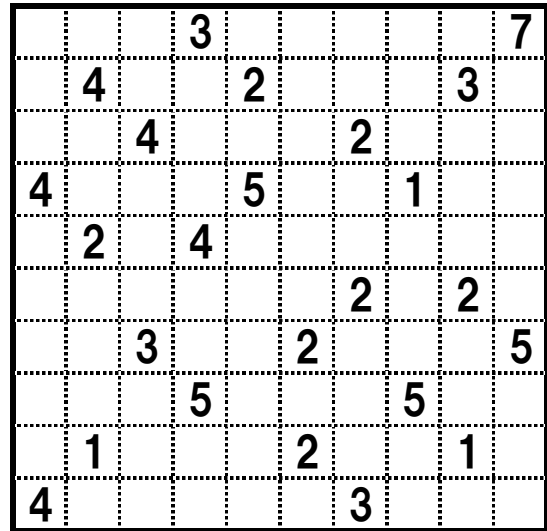
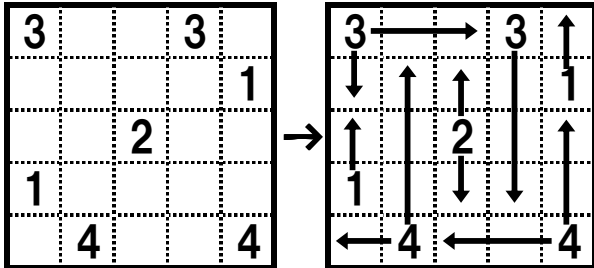


10. ウォールロジック

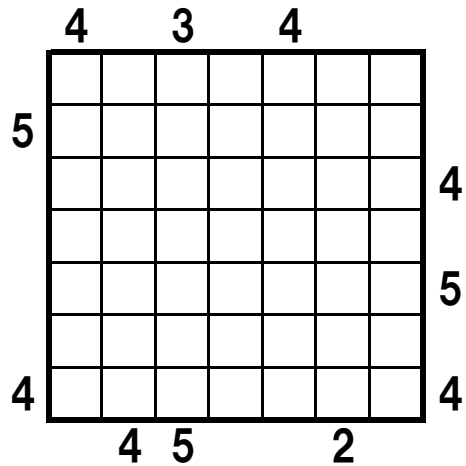
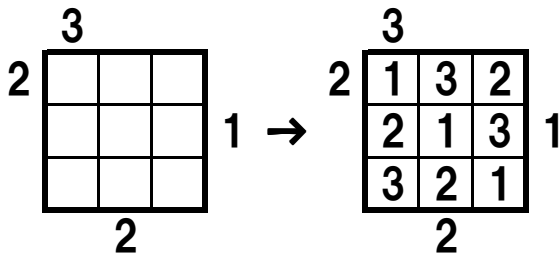
数字からその数字のマス数分の線を伸ばします。線を伸ばせる方向は上下左右の最大4方向です。

1マスに1本の線だけしか通せません。他の数字の上を通過してもいけません。



11. ビルディング

タテ・ヨコすべての列に1~7(例題は1~3)の数字を1つずつ入れます。マスに入る数字はビルの高さを表しています。外側の数字はそこから見えるビルの個数を表しています。



12. ネツシー

頭(1のマス)から尾(45のマス)までタテ・ヨコにひとつながりになったネツシーを探してください。胴体同士は辺でも点でも接触しませんし、枝分かれもしません。外側の数字はその列にある胴体のマス数を表しています。

また途中の23のマスは明らかになっています。

